

ERGUÉ COM

[Habitat]

[Conseil Municipal
des Enfants]

Centre de Lestonan
**une nouvelle
vitalité**



[Édito]



Nous voici déjà en 2011, après les festivités et les rencontres autour de Noël et du premier de l'An, la vie a repris son cours.

Cette année s'annonce difficile car la crise est toujours présente. Les collectivités territoriales voient leurs ressources diminuées. Il nous faut donc être prudent et mesurer nos dépenses.

Cependant, nous allons continuer à investir. Notre action se concentrera sur l'amélioration de notre cadre de vie :

- l'aménagement de la route d'Elliant dans sa partie urbaine doit démarrer au premier trimestre,
- des études vont être menées sur l'aire de jeux de Kérélan. Avec les habitants, nous définirons comment utiliser au mieux cet espace,
- à la fin de l'année, les bâtiments du centre de Lestonan seront en construction,
- au Bourg, la rue de Kerdévoit aura enfin son réseau d'eaux pluviales, les travaux doivent débuter en avril.

2011 sera aussi l'année du PLU. Nous allons réfléchir ensemble sur l'avenir de notre ville et répondre à cette question : Quel cadre de vie voulons-nous offrir à nos enfants ?

Pour définir ces choix, nous avons toujours mis les gabéricois au cœur de nos préoccupations.

La vie d'une commune ne doit pas être dépendante des certitudes d'un parti politique. Elle n'est pas non plus une concentration ou un assemblage d'idéologies. Elle doit proposer une vision globale à long terme de la ville.

Cette vision, certes doit entendre les différences et être ouverte à tous. Mais elle doit aussi être lisible, réaliste et indépendante.

C'est ce que nous faisons en mettant en avant les notions de tolérance et de respect envers chacun.

C'est le vœu que je formule en ce début d'année pour Ergué-Gabéric.

Avec optimisme, je vous souhaite à toutes et à tous une très bonne année.

Hervé Herry, Maire.

2 SOMMAIRE

ERGUÉ-COM / JANVIER 11

LES CONTACTS MAIRIE :
Tél. 02 98 66 68 00
e-mail : mairie@ergue-gaberic.fr
www.ergue-gaberic.fr

PUBLICATION :
Mairie d'Ergué-Gabéric • Place de l'Église
29500 Ergué-Gabéric

DIRECTEUR DE LA PUBLICATION :
Hervé Herry, Maire d'Ergué-Gabéric

COMITÉ DE RÉDACTION :
Jean René Blaise, Raymond Hardy, Magali Joquet,
Muriel Stephan

RÉDACTION : Hélène Berre

PHOTOS : Patrice Laurent, mairie d'Ergue-Gabéric

CONCEPTION ET RÉALISATION : K unique

IMPRESSION : Cloître Imprimeurs

TIRAGE : 3900 exemplaires

DISTRIBUTION : Adrexo

PUBLICITÉ : Ouest expansion

Ce document a été imprimé sur du papier PEFC chez un imprimeur disposant de la chaîne de contrôle PEFC/10-31-1238. Ce label apporte la garantie que le papier provient de forêts gérées durablement. La gestion durable des forêts est une gestion qui se veut économiquement viable, respectueuse de l'environnement et socialement bénéfique. Pour en savoir plus : www.pefc-france.org



[Sommaire]

● TRAVAUX - PROJETS

- Habitat : locataire ou propriétaire, des aides sont possibles ----- p. 3

● DOSSIER

- Centre de Lestonan : une nouvelle vitalité ----- p. 4

● PORTRAIT

- Conseil Municipal des Enfants : c'est du sérieux !..... p. 6
- Maison de retraite de Coat Kerhuel : des animations pour tous les goûts..... p. 6

● ACTUALITÉS

- L'athéna : concert d'Ars'ys : les enfants aussi sur scène ----- p. 7
- Don du sang : la Ville est Ambassadeur ----- p. 7

EN QUELQUES MOTS

CROAS SPERN UN SITE PLUS ACCUEILLANT

Les travaux sont terminés à Croas Spern. Embelli, plus lisible, ce site très fréquenté est désormais davantage sécurisé. Chacun en bénéficie : les piétons, avec la zone limitée à 20 km/h, sont prioritaires partout ; les cyclistes : la piste venant de Lestonan y accède ; les automobilistes disposent d'une vingtaine de places de parking supplémentaires. Une quinzaine d'arbres y trouveront leur place. L'éclairage public a également été revu.

3 TRAVAUX PROJETS

ERGUÉ-COM / JANVIER 11

HABITAT

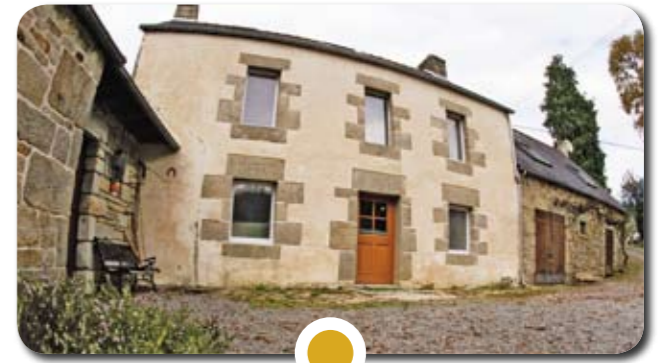
[Locataire ou propriétaire, des aides sont possibles]

L'habitat sur Ergué-Gabéric se développe. Que l'on soit propriétaire ou locataire, que l'on ait un projet, comment s'y retrouver dans les aides qui existent ? L'habitat étant une compétence de Quimper Communauté, l'agglomération met en place divers dispositifs et relais d'information. Petite revue de détail.

L'Opération Programmée d'Amélioration de l'Habitat (OPAH) de Quimper Communauté permet aux particuliers propriétaires de recevoir, jusqu'à fin 2011, des aides financières pour la rénovation de logements (bien destiné à la location ou résidence principale). Cela peut représenter de 10 à 70 % du montant des travaux. Le Pact du Finistère¹ vous accompagne gratuitement dans le montage de la demande de subventions et propose un appui technique.

L'ADIL² (Agence Départementale pour l'Information sur le Logement du Finistère) vous aiguille dans vos démarches d'acquisition et de rénovation d'habitat. Le Prêt Social Location-Accession (PSLA) concerne des opérations agréées par l'État.

Les personnes de 60 à 80 ans peuvent solliciter auprès du Conseil général le prêt Gérontix³ à 3 %, pour des travaux de maintien à domicile. ●



1. Pact du Finistère, permanences à la mairie le premier jeudi de chaque mois, de 15 h 30 à 17 h 30. Tél. 02 98 95 67 37, www.guidehabitat29.com, info.quimper@pact29.fr
2. ADIL, 23 rue Jean Jaurès, 29000 Quimper, tél. 02 98 53 23 24, www.adil.org/29
3. Conseil général du Finistère, tél. 02 98 76 20 20, www.cg29.fr

[2 questions à Pierre Le Berre]

Vice-président de Quimper Communauté, en charge du logement, de l'habitat et du foncier.

Quelle est la politique de Quimper Communauté en matière d'habitat ?

Nous nous devons de rester le moteur de la Cornouaille et de proposer des terrains et logements à prix abordables sur notre territoire. Le PLH y contribue. Le Grenelle 2 oblige à diminuer la surface des terrains de 30 % en maintenant le même nombre de logements. Il faut développer en priorité le cœur des bourgs.

Qu'est-ce qui caractérise l'agglomération ?

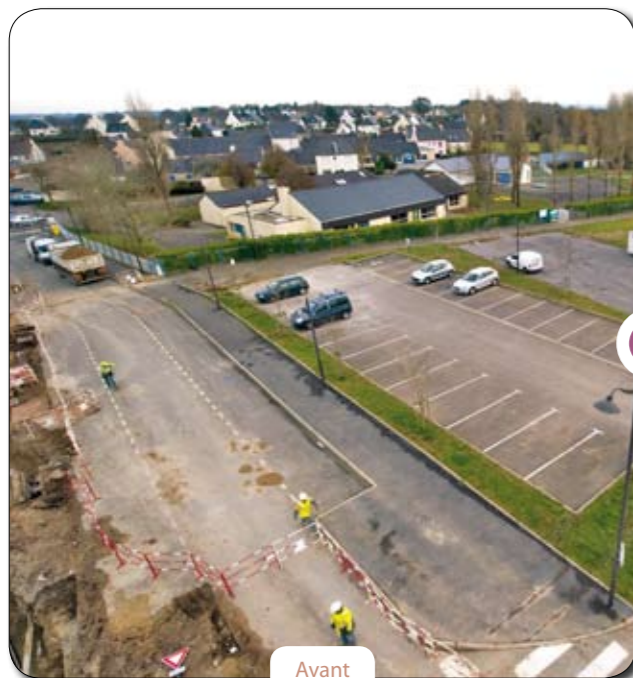
Nous avons un parc assez ancien. La demande est forte en appartements de taille moyenne en centre-ville. L'OPAH est intéressante pour maintenir les personnes âgées à leur domicile, pour économiser de l'énergie (isolation, etc.) et conserver du foncier. Nous envisageons de dédier 30 % des 700 logements annuels (neufs ou rénovés) au logement social. ●

QU'EST-CE QUE LE PLH ?

Le Programme Local de l'Habitat est un document qui définit des objectifs en termes de logement, en assurant une répartition équilibrée et diversifiée de l'offre (nombre de logements sociaux, de maisons individuelles...). Sur Quimper Communauté, un comité de pilotage est en place depuis 2009, un état des lieux a déjà été réalisé. Le plan d'actions du futur PLH 2011-2017 sera validé dans un document définitif au cours de ce trimestre.

CENTRE DE LESTONAN

[Une nouvelle vitalité]



Avant



Après

Une première phase de travaux a démarré au centre de Lestonan. Très attendue, elle va contribuer à donner à ce lieu une vraie dynamique. De nouveaux logements, commerces et services, des aménagements publics, des circulations revues rendront la vie plus agréable à tous.

« Nous avons souhaité donner une centralité à Lestonan, en aménageant différemment les espaces, explique Hervé Herry, maire. Nous avons choisi de favoriser des lieux de rencontre, de sécuriser les circulations, en particulier celle des piétons, des scolaires et des cyclistes. Un centre urbain voit le jour, avec priorité au commerce et au logement groupé. Nous ne sommes pas les premiers à y avoir pensé, plusieurs projets ont été élaborés au cours des mandats passés. Aujourd'hui, nous sommes entrés dans la phase concrète de réalisation d'une opération de grande ampleur. »

Lestonan, un des trois principaux pôles de la commune, s'est construit autour des papeteries Bolloré au XIX^e. Nombreux étaient les ouvriers qui y résidaient. Ces dernières années, le quartier s'est beaucoup développé, il a rajeuni et compte près de 4 000 habitants d'horizons variés. Une de ses particularités actuelles : il est structuré de manière longitudinale. La Zone d'Aménagement Concerté (ZAC), concernée par les travaux, se trouve entre l'avenue de Lestonan, les rues du Ménez et des Lauriers.

« C'est un chantier important qui a démarré, souligne Hervé Herry. Bien sûr, cela va perturber un peu les habitudes dans le quartier, mais tout sera fait afin de limiter les désagréments pour les riverains. À l'automne 2012, ce devrait être terminé. Lestonan sera alors un

véritable lieu de vie à part entière. » La population sera informée au fur et à mesure des avancées des travaux, des déviations seront mises en place lorsque ce sera nécessaire.

Des logements pour tous les besoins

« Une de nos préoccupations était d'optimiser l'espace tout en diversifiant l'offre de logements, qui concourt à la mixité sociale », souligne le maire. En effet, l'offre privée est actuellement plutôt orientée vers le pavillon individuel. Or, la demande évolue vers des surfaces moindres (personnes âgées, jeunes...), en location ou accession à la propriété. Cela convient tout à fait aux petits immeubles collectifs, qui relèvent de l'initiative de la collectivité et s'intègrent bien dans le tissu urbain de Lestonan.

Ainsi, trois bâtiments comprenant un étage et des combles sont prévus : rue du Ménez et rue du Stade. Un autre type de logement a été retenu : l'individuel groupé, qui se trouvera de l'autre côté de la rue du Stade, avec une dizaine de maisons. Au total, ce sont donc 40 nouveaux logements qui s'ajouteront aux 15 déjà réalisés, soit environ 150 nouveaux habitants.

Des services de proximité

Divers services et enseignes vont pouvoir s'installer sur 300 m², bien visibles de la rue du Ménez. « Regrouper ainsi les commerces permet de faire naître une synergie, de renforcer l'attractivité du quartier mais aussi de simplifier le quotidien des habitants », commente Hervé Herry.

Du point de vue de l'architecture, on reste dans l'esprit des réalisations précédentes : pas de rupture, mais une harmonie dans



« Lestonan sera alors un véritable lieu de vie à part entière »

les hauteurs et les surfaces. Le cabinet Archipole, chargé du dossier, a tenu compte de l'ensemble de l'environnement et les nouveaux immeubles ressembleront à celui où se trouve le Proxi.

Des accès mieux pensés

Une surface importante de voies publiques sera restructurée, avec notamment la création d'un espace central au carrefour de l'avenue de Lestonan et de la rue du Ménez. L'actuel parking conserve donc sa fonction (pas de construction de bâtiment) mais la circulation y sera revue. À l'arrière, on trouvera un espace vert intergénérationnel. Partout, des critères environnementaux seront pris en compte.

L'accès aux écoles sera simplifié et facilité (lire ci-contre). Entre les deux nouveaux bâtiments de la rue du Stade seront créés un parking et une zone dépose-minute. Deux ronds-points de taille urbaine verront le jour, qui permettront aussi de réduire la vitesse des véhicules : aux carrefours des rues des Lauriers et du Ménez, et des rues du Stade et du Ménez. ●

LE CALENDRIER PRÉVISIONNEL

- **Décembre 2010 :** début des travaux de voirie (déplacement de réseaux).
- **En cours :** réalisation des collectifs situés du côté de la rue des Lauriers (programme Espacil), avec une réaffectation du bâti : du locatif, de l'accession à la propriété et non plus seulement de l'accession directe à la propriété.
- **1^{er} trimestre 2011 :** construction d'une dizaine de maisons individuelles (Prêt Social Location-Accession PSLA) rue du Stade, via l'OPAC. Le permis est signé.
- **4^e trimestre 2011 :** construction de trois bâtiments commerces/logements et logements, le permis de construire est en cours de dépôt.
- **4^e trimestre 2012 :** fin des travaux, installation des derniers commerçants et habitants.

ET POUR LES ENFANTS DES ÉCOLES ?

Les entrées et sorties du côté du carrefour de l'avenue de Lestonan et de la rue Ar Ster sont aujourd'hui dangereuses. Les écoles publiques bénéficieront d'un réaménagement complet de leurs accès. Depuis la rue du Stade, une zone dépose-minute et une allée piétonne sécurisée seront réalisées. Une entrée est également prévue pour l'école primaire au sud.

Les déplacements vers le restaurant scolaire sont pris en compte (traversée des voies, revêtement, marquage au sol).

[Conseil Municipal des Enfants : C'est du sérieux !]

Le CME, vrai pouvoir ou outil gadget ? « Ce n'est certainement pas un gadget », s'insurge en souriant, Nathalie Lagadec, Adjointe à l'Enfance et à la Vie Scolaire. « Ces enfants représentent un lien entre leurs camarades et les institutions municipales. Ils se révèlent ! ».

Depuis 2009, les jeunes élus du CME ne manquent pas d'idées ! Ils ont donné naissance à des projets, puis les ont réalisés. Sécurité, solidarité, environnement... nos petits élus ont déjà des préoccupations de grands.

En 2010, tous les élus du CME se sont mobilisés pour représenter leur institution lors des manifestations officielles (cérémonies du 8 mai et du 11 novembre, présentation des vœux à la population et participation aux repas des anciens). Selon les travaux des différentes commissions, chaque élu s'est également personnellement investi :

- lors de l'opération Bol de Riz en faveur des enfants d'Haïti, pour la Semaine Bleue, ou encore pour le Téléthon (photo),
- pour les 10 ans de l'arboretum et la plantation de l'arbre du CME,
- la participation au jury des sapins de Noël,
- l'organisation de rencontres inter-écoles,
- le choix et l'acquisition d'un panneau de signalisation routière.

À suivre pour 2011...

- Des rencontres sportives inter-écoles et quartiers,

- La construction d'un hôtel à insectes,
- Un projet sur le vélo et les pistes cyclables autour du site de Croas Spenn,
- Réflexion sur la signalisation des abris-bus,
- La préparation de la nouvelle campagne électorale et l'élection des futurs représentants du CME (nouveau mandat de 2 ans).

Candidats de 9 à 13 ans, n'hésitez pas à réfléchir à votre programme ! ●



Photo Ouest France

MAISON DE RETRAITE DE COAT KERHUEL

Des animations pour tous les goûts

Il y a de la vie, de l'animation : c'est la première impression qu'on a lorsqu'on franchit le seuil de Coat Kerhuel. Informations par-ci, atelier par-là, les résidents de l'Établissement d'Hébergement pour Personnes Agées Dépendantes (EHPAD) sont invités à s'ouvrir au monde et aux autres.

Animatrice par passion, Sophie Kéribin essaie de répondre au mieux aux attentes de tous, épaulée par des bénévoles et par l'équipe soignante. « Ici, pas de routine, sourit-elle entre un coup de fil et un coup de main pour une activité. Je propose des rendez-vous quotidiens, comme la lecture de la presse ; hebdomadaires, avec les ateliers mémoire, gym,

chant, travaux manuels ; mensuels, avec le loto, la cuisine, les balades, etc. »

À ses côtés, Dorn Ha Dorn a un rôle essentiel, et pas seulement sur le plan financier : une douzaine de bénévoles s'investissent le mardi et le jeudi pour les jeux de société, mais aussi lors des sorties, fêtes, expositions, repas à thème... Ils participent au marché de Noël qui, pour sa deuxième édition, a mobilisé très fortement les résidents et les gabérisois.

Dans le secteur des personnes souffrant de troubles du comportement, les aides médico-psychologiques, en lien avec les aides-soignantes, sont en charge de l'animation, et le week-end sur l'ensemble de l'établissement.

De précieuses relations sont également nouées avec le centre de loisirs. Et cela fonctionne formidablement bien : les 4-5 ans et les aînés se rencontrent et s'apprécient lors de sorties en car (Pont-Aven, Quimper...), d'invitations mutuelles à des spectacles ou à des repas. Bibliothécaire, conteur, résidents d'autres structures connaissent également le chemin de Coat Kerhuel : il s'y passe tous les jours quelque chose ! ●



L'ATHÉNA

[Concert d'Ars'ys : les enfants aussi sur scène]

Leur cœur va battre un peu plus fort, le 15 janvier à 20 h 30 : cinquante enfants de l'école du Rouillen seront sur la scène de L'Athéna, comme des pros ! Aux côtés des musiciens d'Ars'ys, ils vont donner le meilleur d'eux-mêmes en trois chansons.

Depuis novembre, Hervé Lesvenan est allé à la rencontre des classes de CM1 et CM2. Il est le compositeur d'Ars'ys, quintet qui donnera ce soir-là « Regards croisés », une création mêlant anciennes et nouvelles compositions, « au carrefour de mille routes ». Mais durant la première partie, les musiciens mettront tout d'abord leurs instruments au service de la voix des jeunes : piano, contrebasse, orgue, percussions, flûte et cornemuse.

« En lien avec leurs enseignantes, très impliquées elles aussi, je passe une dizaine d'heures en compagnie des élèves, explique Hervé Lesvenan. Après une découverte de l'histoire de la musique, des styles, ensemble nous avons choisi trois chansons qui swingent pour la représentation : Noël jazz de Zazie, un folk américain et un folk africain. »

La perspective de se retrouver devant un vrai public, dans des conditions proches de celles des artistes qu'ils admirent à la télé, motive les enfants pour apprendre les textes, se les approprier et les chanter avec ferveur. « C'est pour eux une expérience heureuse, sourit le compositeur. Les répétitions sont riches en découvertes, l'envers du décor les passionne. Et ils apprennent à surmonter leur appréhension, ils en sortent plus forts ! »

Cette démarche s'inscrit tout à fait dans la politique d'ouverture et de transversalité du Centre Culturel. « Nous tenons à faire de L'Athéna un lieu de vie et de rencontres, pas seulement un lieu de diffusion, alors quelle belle opportunité d'associer des scolaires et des musiciens confirmés, s'enthousiasme Emmanuel Charlet, directeur ! On joue ainsi sur la proximité, l'élargissement des publics aux familles gabérisoises et la valorisation d'un travail dans lequel les enfants sont très investis. » ●

En pratique : Concert samedi 15 janvier à 20 h 30 à L'Athéna.
Tarif : 10 € et 12 €, tarif réduit : 9 €.



DON DU SANG

[La Ville est « Ambassadonneur »]



Grâce à la mobilisation des Gabérisois, la Ville est depuis octobre « Ambassadonneur », c'est-à-dire ambassadeur du don du sang. Elle est ainsi la sixième structure du département à soutenir l'Établissement Français du Sang (EFS) dans sa mission de collecte des dons de sang et de plasma.

La convention signée entre la municipalité et l'EFS vise à accompagner l'organisation des collectes (annonce, mise à disposition de salles...), à relayer les campagnes d'information, à sensibiliser les habitants (inciter de nouveaux donneurs, fidéliser les occasionnels).

334 candidats au don ont été recensés sur la commune en 2009, ce qui constitue un bon chiffre. Mais les besoins en produits sanguins sont en constante augmentation. D'où l'objectif d'atteindre 500 dons d'ici 2012. Le nombre de collectes passerait à 5 par an. L'Amicale des donneurs de sang locale, très active, va continuer à apporter son aide. À noter que la Ville organise une garderie gratuite pour les enfants lors des collectes. ●

Prochaine collecte : mercredi 2 février
de 15 h à 19 h, à L'Athéna à Croas Spenn.



DÉCORATION * PEINTURE * RAVALEMENT

Service après vente - Devis gratuits

Quimper : 02.98.66.70.70

Pleyben : 02.98.26.38.38



Donval

Services funéraires

Chambres funéraires
Prévoyance ∨ Pompes funèbres ∨ Marbrerie

Quimper 02 98 90 20 05
Plogastel-St-Germain 02 98 54 58 28

www.pompes-funebres-donval.com

Habilitation 09294045

Travaux publics et privés

- Branchements
- Terrassement
- Assainissement

L'entreprise EGE est spécialisée dans tous travaux de terrassement, d'assainissement et les raccordements des énergies électriques, téléphone et eau.

- Nous réalisons les raccordements au réseau tout à l'égout, la création ou la mise aux normes d'assainissements individuels.
- Nos équipes, qui disposent d'un certain savoir faire, sont à votre service afin de vous offrir une prestation de qualité.

• Servislan
 • 29500 Ergué-Gabéric
 • Tél. : 02 98 65 29 58
 • Fax : 02 98 65 21 56
 • Mail : ges.erguegaberic@orange.fr

JC Parcs & Jardins COLS JULIEN

Création & Entretien de jardins, Agréé CESU

PARTICULIERS & PROFESSIONNELS

50% déduction d'impôts
TVA 5,5%

Fabricant et Créateur de murs et toits végétaux

ERGUÉ GABÉRIC Tel. 06 77 03 07 19 Fax. 02 98 59 56 11
www.jc-paysage.com

Bolloré

Siège social : ODET - ERGUE GABERIC
29556 QUIMPER CEDEX 9
Tél. 02 98 66 72 00 - Fax. 02 98 59 67 79
www.bollorofilms.com

GARAGE
Guy Lautreidou

- vente véhicules neufs et occasions
- réparation véhicules toutes marques
- tolerie . peinture

Pen Carn 29500 ERGUÉ-GABERIC
Tél. 02 98 59 50 79 - Fax 02 98 59 67 94
www.garagelaautreidou.com

Sarl MRANNOU

Décoration
Ravalement
Revêtement sols et murs
Parquet flottant

7, rue Tréodet
29500 Ergué-Gabéric
Tél./Fax 02 98 52 24 36

LOUBOUTIN
Electricité Plomberie

ESPACE - SPA - SAUNA
Vendeur exclusif de la marque CATALINA SPA USA
site : e-louboutin.com

- Energies Renouvelables
- Solaire
- Photovoltaïque
- Chauffage
- Neuf et Rénovation
- Isolation
- Ventilation
- Domotique
- Automatisme

ZA de Quillihuec
ERGUE GABERIC
02 98 59 63 77